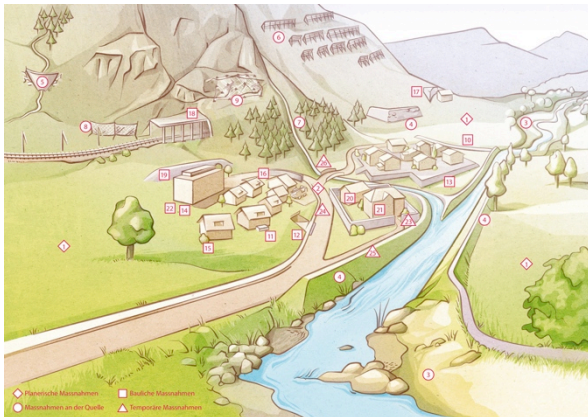




# Schaubilder Naturgefahren

Eine Hügel- und eine alpine Landschaft sollen helfen, Naturgefahren und mögliche Schutzmassnahmen exemplarisch aufzuzeigen. Dargestellt wurde:

## Alpine Landschaft



(beides mit und ohne Nummern)

## Hügellandschaft



## Legende zu den Massnahmen

- Planerische Massnahmen**
- 1 Freihaltung
  - 2 Ableitung über Strasse
- Massnahmen an der Quelle**
- 3 Aufweitung Flussbett
  - 4 Damm / Mauer
  - 5 Rückhaltebecken
- Bauliche Massnahmen**
- 6 Schutzdamm & -Mauer für Gebäude
  - 7 Erhöhung Lichtschächte
  - 8 Erhöhung Garageneinfahrt
  - 9 Erhöht bauen
  - 10 Angepasste Nutzung – Gewerbeobjekt
  - 11 Angepasste Nutzung – Wohnhaus
  - 12 Schutz von Sonderobjekten
  - 13 Materialisierung
  - 14 Konstruktion
  - 15 Schutz vor Grundwassereintrich
- Temporäre Massnahmen**
- 16 Temporäre Schliessung von Mauerlücken
  - 17 Setzen von Sandsäcken
  - 18 Temporäre Erhöhung Schutzdamm
  - 19 Feuerwehr beseitigt Verstopfung bei Brücke

## Detaildarstellung einzelner Massnahmen

